

2023年度 決算補足資料

業績、財務



SHONAI KOSEIKAN

社会福祉法人

庄内厚生館

私たちの仕事は
私たちを必要とする人の心に寄り添い、
ひとりひとりの幸せを目指して
未来へ続く道を、共に歩くこと。
あなたの大切な想いは
きっと誰かの力になる。



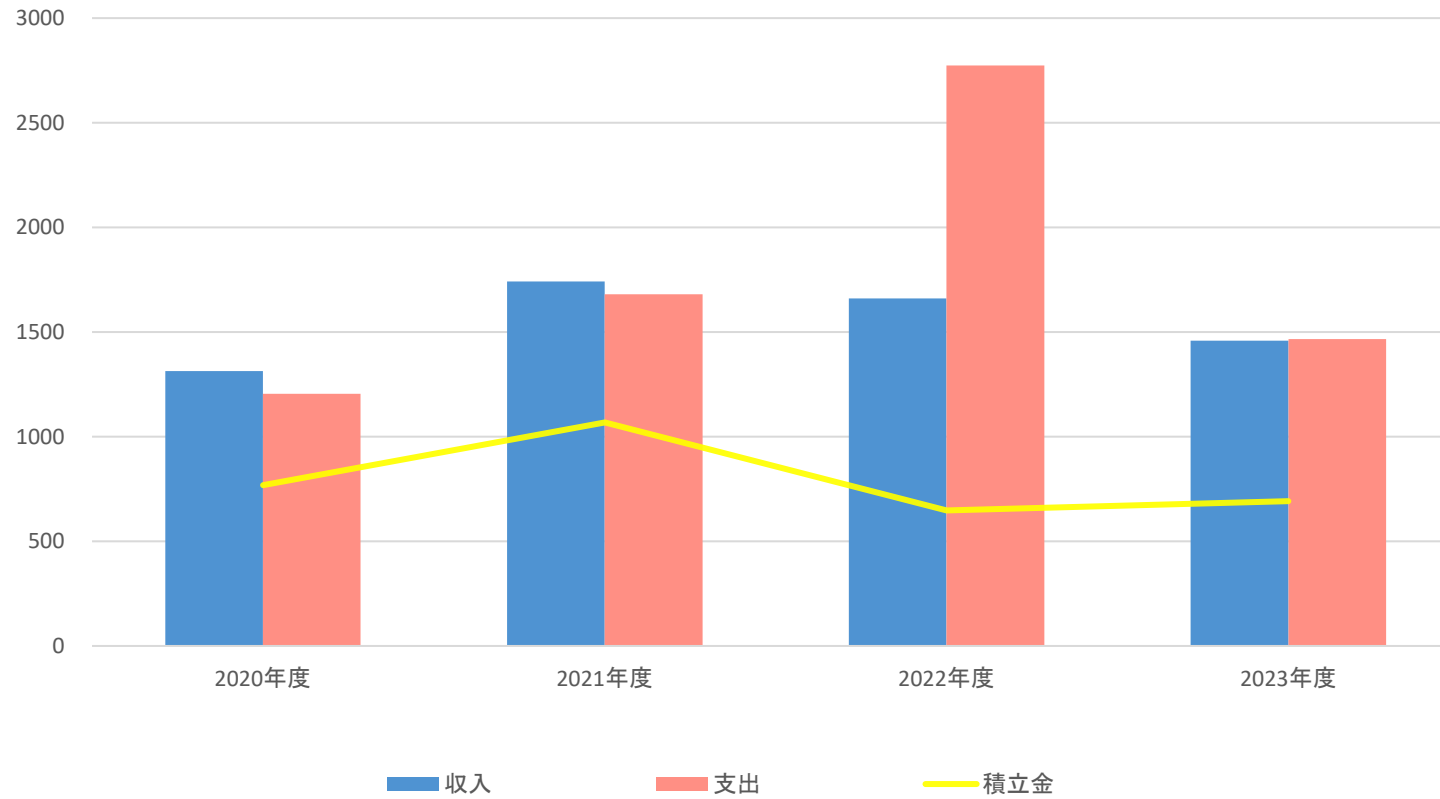
業績

2023年度は庄内厚生館創立77年目を迎える年であり、長期経営計画「庄内厚生館ビジョン2026～NEXT80～」策定からの折り返し時期でもある。今後も創設以来の基本理念である「利用者本位の最良の福祉」を念頭に、良質な福祉サービスの提供とサービスの質の向上に取り組みながら、倫理観豊かな福祉に携わる人財を育成と地域社会への貢献に努めました。

1. あなみ保育園「福祉サービス評価センターおおいた」にて第三評価を受審
2. 補助金・助成金の活用
3. わさだ地区の土地を一部購入
4. 法人・施設の広報力強化
5. 健康経営優良法人認定（経済産業省）取得

業績

百万



※事業別収入の内訳はP5



業績 事業別収入内訳 (円)

	2020年度	2021年度	2022年度	2023年度
サービス活動	1,158,279,189	1,135,191,273	1,099,370,962	1,150,410,834
社会福祉事業	1,135,002,277	1,114,402,581	1,077,273,463	1,125,749,938
公益事業	23,276,977	20,788,692	22,097,499	24,660,896
サービス活動外	6,761,426	7,828,106	9,499,442	12,382,112
社会福祉事業	6,239,659	7,350,418	8,990,809	12,007,810
公益事業	521,767	477,688	508,633	374,302
特別	148,290,933	598,798,011	551,351,615	295,874,822
社会福祉事業	148,290,933	597,798,464	550,351,615	294,753,822
公益事業	0	1,000,000	1,000,000	1,121,000

財務【法人全体】

	2021年度	2022年度	2023年度
■収益性			
総資産経常増減差額比率 (%)	2.0	▲0.1	1.8
経常増減差額比率 (%)	5.4	▲0.2	4.6
■機能性			
利用者1人当たりサービス活動収益（保育園）（円）	126,968	133,400	99,805
利用者1人当たりサービス活動収益（障がい）（円）	62,137	61,541	15,802
利用者1人当たりサービス活動収益（介護）（円）	8,784	9,149	6,982
利用率 (%)	93	94	84.4
■費用の適正性			
人件費比率 (%)	63.8	68.8	62.4
事業費比率 (%)	14.3	14.4	13.9
事務費比率 (%)	10.4	9.6	8.8
■安定性			
流動比率 (%)	617.0	786.5	665.4
純資産比率 (%)	92.4	91.7	91.3



財務【児童分野】

	あなみ 保育園	山家学園	木埋学園
■収益性			
総資産経常増減差額比率 (%)	2.6	53.5	17.0
経常増減差額比率 (%)	4.4	2.1	28.0
■機能性			
利用者1人当たりサービス活動収益 (円)	105,598	1,844,600	25,088
利用率 (%)	134.0	98.5	90.0
■費用の適正性			
人件費比率 (%)	75.1	62.5	53.5
事業費比率 (%)	11.6	19.2	14.6
事務費比率 (%)	7.4	4.6	3.3
■安定性			
流動比率 (%)	343.4	731.3	772.5
純資産比率 (%)	90.6	90.1	94.9



財務【障がい分野】

	木埋学園	緑の家	久保更生園	希望の家	グループホーム	こうせい かん
■収益性						
総資産経常増減差額比率 (%)	4.0	6.9	10.9	▲3.1	▲3.3	6.0
経常増減差額比率 (%)	9.2	15.9	24.0	▲9.2	▲6.8	2.5
■機能性						
利用者1人当たりサービス活動収益 (円)	14,125	8,784	12,886	11,968	6,172	
利用率 (%)	74.1	94.9	89.6	73.2	84.3	
■費用の適正性						
人件費比率 (%)	68.0	55.9	56.3	52.5	64.5	95.6
事業費比率 (%)	12.4	17.7	13.3	3.8	13.9	1.3
事務費比率 (%)	5.6	7.1	4.4	3.7	20.1	6.7
■安定性						
流動比率 (%)	1568.8	654.3	1414.0	654.8	597.4	325.9
純資産比率 (%)	94.7	94.4	94.7	96.2	94.7	50.5

財務【介護分野】

	有料老人 ホームゆふ	デイサービス センター長宝
■収益性		
総資産経常増減差額比率 (%)	▲5.4	2.7
経常増減差額比率 (%)	▲34.1	8.6
■機能性		
利用者1人当たりサービス活動収益 (円)	99,516	6,982
利用率 (%)	88.0	90.6
■費用の適正性		
人件費比率 (%)	61.3	62.9
事業費比率 (%)	33.4	9.7
事務費比率 (%)	7.3	5.3
■安定性		
流動比率 (%)	236.8	345
純資産比率 (%)	97.6	70